

LATVIJAS REPUBLIKA

ZEMES ROBEŽU PLĀNS

Zemes vienības kadastra apzīmējums: 4076 006 0088

Plāns izgatavots pamatojoties uz Bauskas rajona Rundāles pagasta padomes 2008.gada 30.septembra sēdes protokola izrakstu Nr.10-10."Par lauku apvidus zemes izvērtēšanu" un Rundāles novada domes 2017.gada 27.apriļa lēmumu (prot.Nr.4.,26.p.) "Par pašvaldībai piekritīga Rundāles pagasta nekustamā īpašuma "Lielupes mala", kadastra numurs 4076 001 0048, sadalīšanu, jauna nekustamā īpašuma izveidošanu, par nosaukuma "Priedaine" piešķiršanu izveidotajam nekustamajam īpašumam un zemes lietošanas mērķa noteikšanu".

Robežas uzņemtas: 2017.gada 8.septembrī

Plāna mērogs 1:2000

Zemes vienības platība: 2.7822 ha



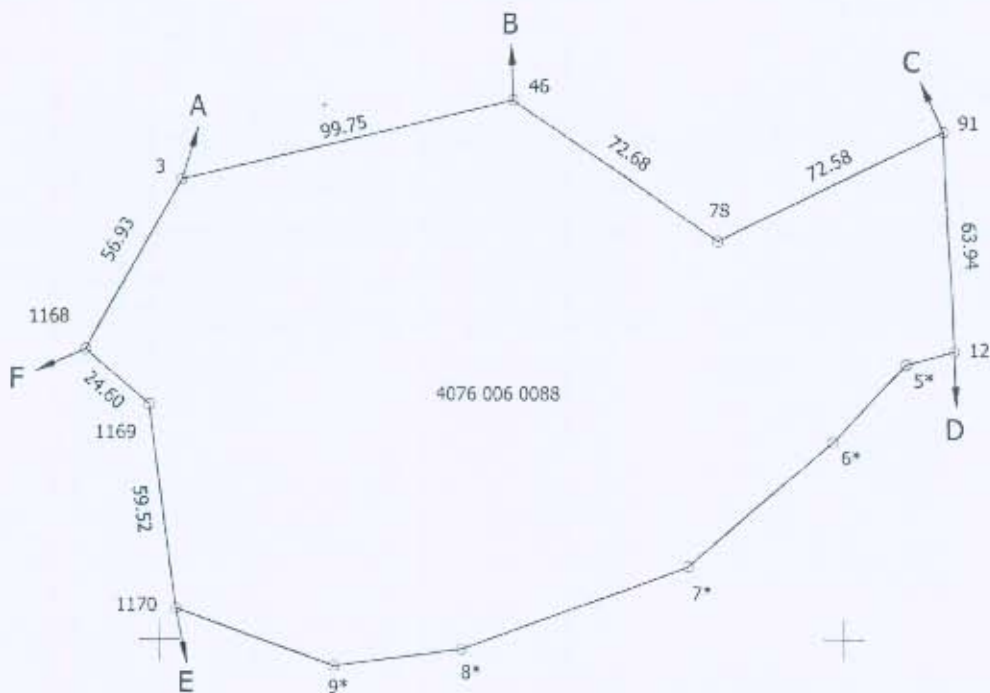
SIA "G-BERGS" biroja vadītāja		Ieva Gudone	21.09.2017.
Ierosinājājs ir informēts par kadastrālās uzņemšanas laikā veiktajām darbībām, to rezultātiem.		Rundāles novada domes priekšsēdētājs Alvars Okmanis	21.09.2017.

ZEMES VIENĪBA UZMĒRĪTA
LKS-92 TM
Mēroga koeficients 0.999600

ZEMES VIENĪBAS
IZVIETOJUMA SHĒMA



X=252600
Y=505000



Robežojošo zemes vienību saraksts:

- no A līdz B: 4076 006 0080 - "Priedītes";
- no B līdz C: 4076 006 0084 - "Zvejnieki";
- no C līdz D: 4076 006 0012 - "Upītes";
- no D līdz E: 4076 006 0070 - "Jaunlejnīki";
- no E līdz F: 4076 006 0214 - "Līcīši";
- no F līdz A: 4076 006 0140 - "Priedīšu kapsēta".

Plāna mērogs 1:2000
zemes vienības platība: 2,7822 ha

Mērnīks Kaspars Priedols (sertifikāts - sērija BB Nr.473 derīgs no 20.03.2013. līdz 19.03.2018.) apliecina, ka plāns izgatavots atbilstoši Ministru kabineta 2011.gada 27.decembra noteikumiem Nr.1019 "Zemes kadastrālās uzmerīšanas noteikumi"

Kaspars Priedols

08.09.2017.