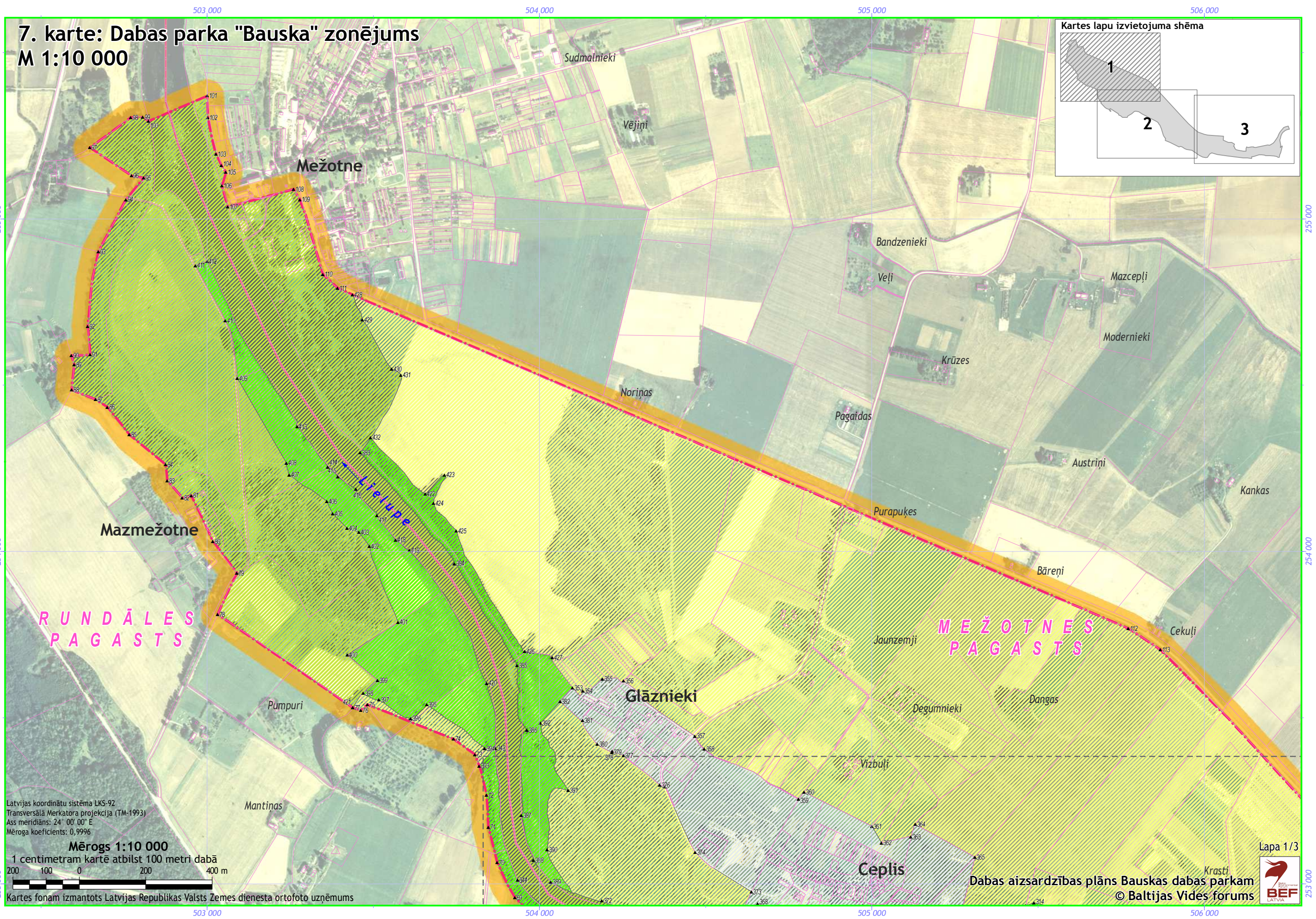
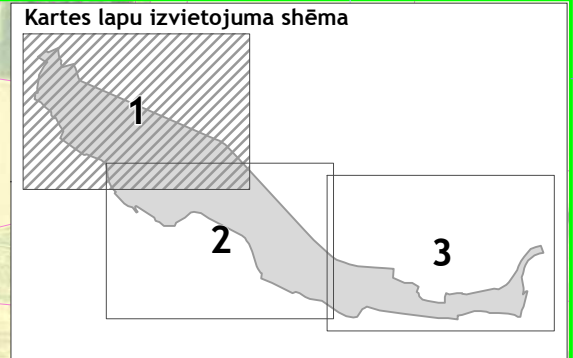


7. karte: Dabas parka "Bauska" zonējums
M 1:10 000



Latvijas koordinātu sistēma LKS-92
Transversālā Merkatora projekcija (TM-1993)
Ass meridiāns: 24° 00' 00" E
Mēroga koeficients: 0,9996

Mērogs 1:10 000

1 centimetram kartē atbilst 100 metri dabā



Kartes fonam izmantots Latvijas Republikas Valsts Zemes dienesta ortofoto uzņēmums

Dabas aizsardzības plāns Bauskas dabas parkam
© Baltijas Vides forums

Lapa 1/3

